

LA MALARIA

DEFINICIÓN

La malaria es una enfermedad vectorial causada por parásitos unicelulares del género **Plasmodium**, que infectan mosquitos caracterizados por tener trompa larga y patas de longitud similar.



SÍNTOMAS PRINCIPALES

Tras ser picado, los **primeros síntomas** suelen aparecer a los 10-15 días. Los más comunes son fiebre, dolor de cabeza y escalofríos, aunque algunos tipos de malaria pueden causar enfermedades graves y hasta la muerte.

Los **síntomas más graves** son:

- Cansancio y fatiga extremos.
- Deterioro del estado de conciencia.
- Múltiples convulsiones.
- Dificultad para respirar.
- Orina de color oscuro o con sangre.
- Ictericia (ojos y piel amarillentos).
- Hemorragias anormales.



Dolor de cabeza



Fiebre



Fatiga



Dolor muscular



Dolor de espalda



Escalofríos



Sudoración



Tos seca



Inflamación



Náusea

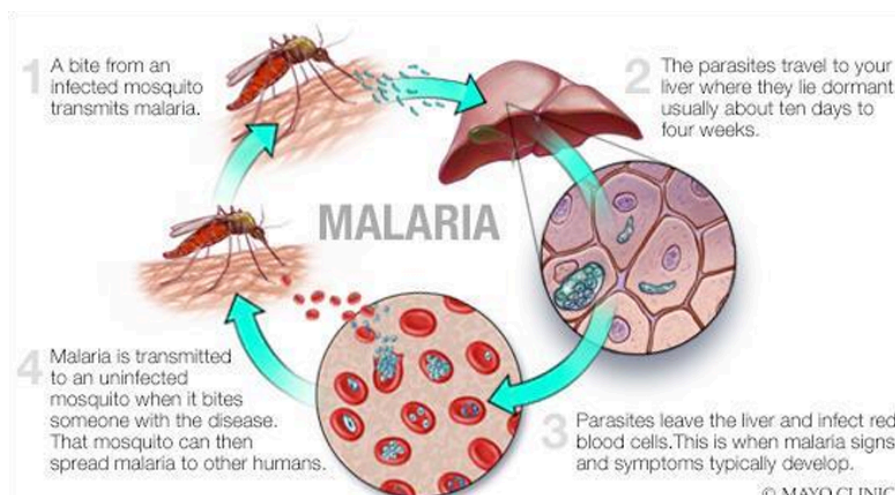


Vómito



MODO DE PROPAGACIÓN

Se transmite a través de la **picadura** de los mosquitos infectados. Después de la picadura, los parásitos se trasladan a través de la sangre hasta el hígado. Allí maduran y se transforman en otra forma de parásitos, a continuación, se introducen al torrente sanguíneo e infectan los glóbulos rojos. En su interior se multiplican y al cabo de **48-72 horas** se rompen e infectan más glóbulos rojos.

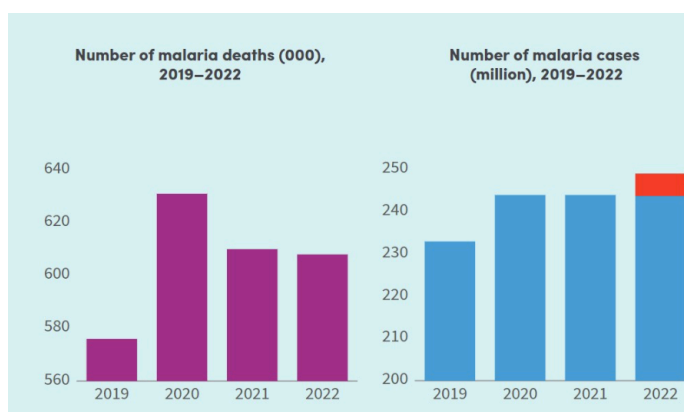


INCIDENCIA Y EVOLUCIÓN

La incidencia de la malaria varía mucho según la región geográfica y las condiciones locales. La malaria es más prevalente en áreas tropicales y subtropicales, donde las especies de mosquitos del género *Anopheles*, responsables de transmitir el parásito *Plasmodium* de persona a persona, son más abundantes.

Los casos de malaria **aumentaron a 249 millones en 2022**, manteniéndose significativamente por encima de los niveles prepandémicos de 2019.

Las muertes por la malaria en 2022 ascendieron a 608.000, lo que demuestra un pequeño descenso desde 2021, pero las cifras siguen siendo notablemente superiores en comparación con los niveles prepandémicos de 2019.



INFLUENCIA DEL CAMBIO CLIMÁTICO

El calentamiento global aumenta el riesgo de malaria porque, al elevar la temperatura de la Tierra, varían los parámetros del clima.

- **Catástrofes naturales:**

Los huracanes y las tormentas originan lugares idóneos para la proliferación y reproducción del mosquito portador de la malaria.

- **Escasez de alimentos:**

Países subdesarrollados en épocas de escasez de alimentos coinciden con la época de mayor incidencia de malaria, lo que ocasiona la muerte de muchas personas al carecer de las defensas necesarias.

- **Temperaturas:**

El aumento de temperaturas contribuye a la rápida maduración del Plasmodium.

- **Lluvias:**

Las lluvias favorecen la formación de charcos, el lugar idóneo para que los vectores puedan reproducirse.

